

Схема границ размещения публичного сервитута

**Объект: "ВЛ-10 кВ Л-7 ПС Ягайлово (отпайка от оп. №215 ВЛ-10 кВ Л-7 ПС Ягайлово  
до КТП 10/0,4 кВ "Воротово-2")"**

(наименование объекта)

Местоположение: Новгородская область, Мошенской р-н, д. Воротово

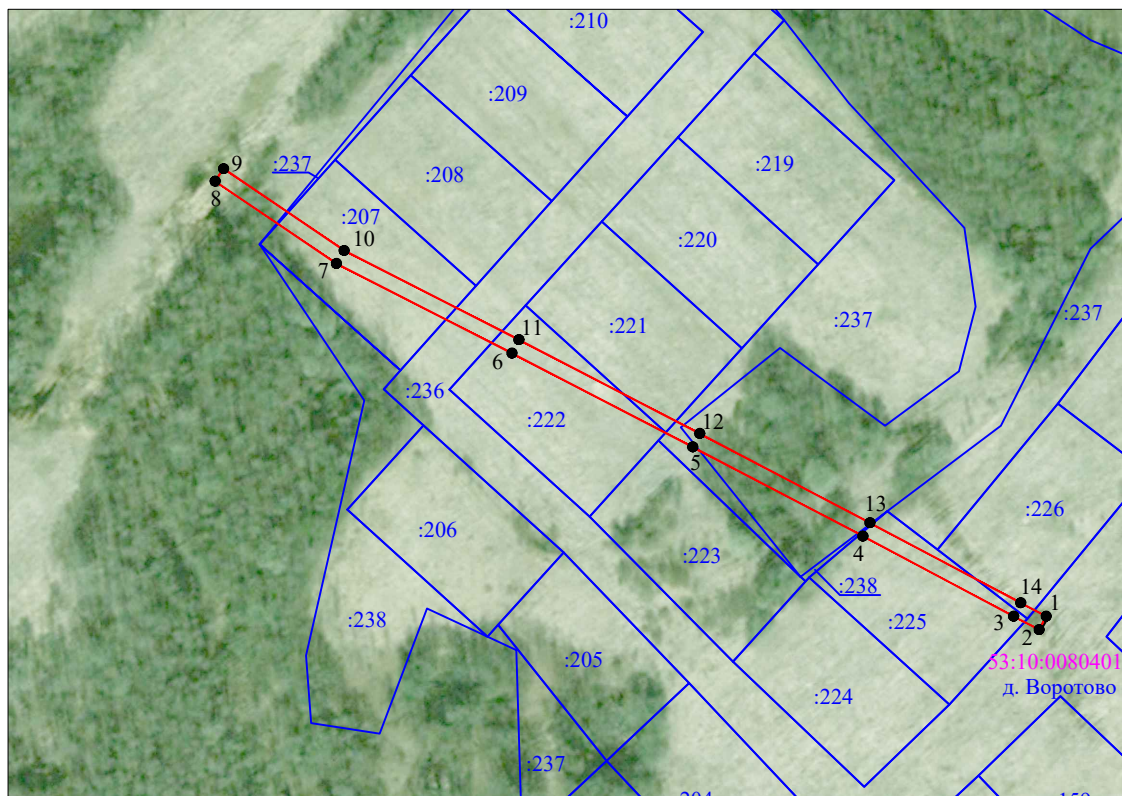
Кадастровый квартал: 53:10:0080401

Кадастровый номер земельного участка: 53:10:0080401:207; 53:10:0080401:221; 53:10:0080401:222; 53:10:0080401:225; 53:10:0080401:226;  
53:10:0080401:236; 53:10:0080401:237; 53:10:0080401:238





Система координат: МСК-53 (Зона 3);

Каталог координат: Приложение 1

Площадь сервитута: 991 кв.м



Масштаб 1:2000

- Используемые условные знаки и обозначения:
-  - граница публичного сервитута;
  -  - граница земельных участков по сведениям ЕГРН;
  -  - граница кадастровых кварталов по сведениям ЕГРН;
  -  - характерная точка границ публичного сервитута;
  - 53:10:0080401 - номер кадастрового квартала по сведениям ЕГРН;
  - :23 - номер земельного участка по сведениям ЕГРН;
  - 1 - номер поворотной точки границы публичного сервитута.

Подпись \_\_\_\_\_



/С.И. Лукьянов/

Дата "16" декабря 2023 г.

Система координат МСК-53, зона 3			
Метод определения координат характерных точек границ - аналитический			
Площадь публичного сервитута 991 кв. м.			
Обозначение характерных точек границы	Координаты, м		Средняя квадратическая погрешность определения координат характерных точек границ
	X, м	Y, м	
1	566 476,36	3 228 357,49	0,1
2	566 472,82	3 228 355,63	0,1
3	566 476,37	3 228 348,88	0,1
4	566 497,55	3 228 309,01	0,1
5	566 521,13	3 228 264,03	0,1
6	566 545,91	3 228 216,22	0,1
7	566 569,62	3 228 169,78	0,1
8	566 591,40	3 228 137,72	0,1
9	566 594,70	3 228 139,97	0,1
10	566 573,06	3 228 171,82	0,1
11	566 549,47	3 228 218,05	0,1
12	566 524,67	3 228 265,88	0,1
13	566 501,09	3 228 310,87	0,1
14	566 479,90	3 228 350,75	0,1
1	566 476,36	3 228 357,49	0,1

Кадастровый инженер



С.И. Лукьянов